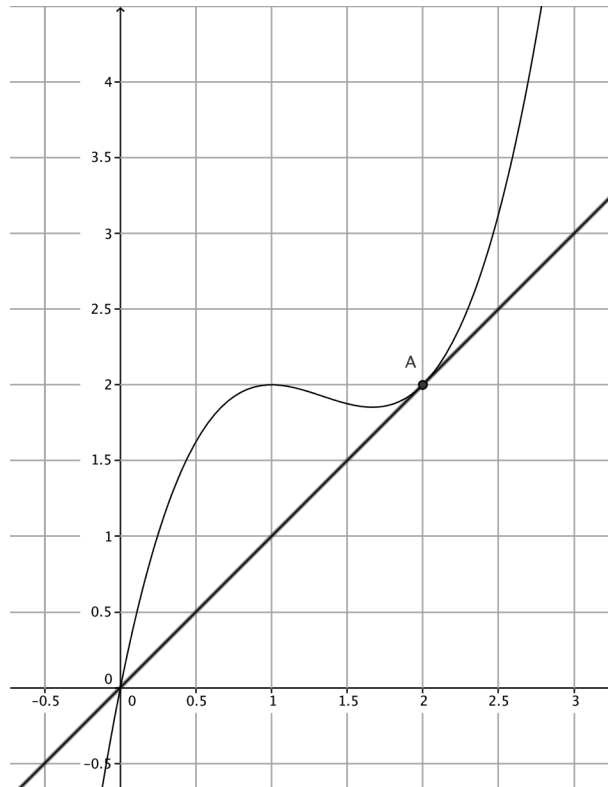


Nombre dérivé

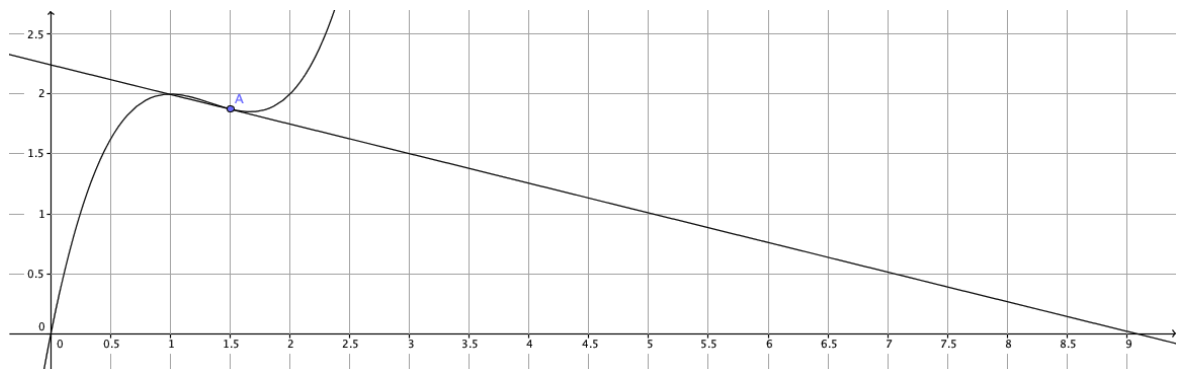
Partie 1

On considère la fonction $f : x \rightarrow x^3 - 4x^2 + 5x$.

1. Déterminer graphiquement $f(2)$ et vérifier par le calcul le résultat obtenu.



2. Déterminer graphiquement $f(1,5)$ et vérifier par le calcul le résultat obtenu.



Partie 2

On considère la fonction f définie par $f(x) = 0,25x^2 + \frac{2}{x}$.

Déterminer graphiquement $f(2)$ et vérifier par le calcul le résultat obtenu.

