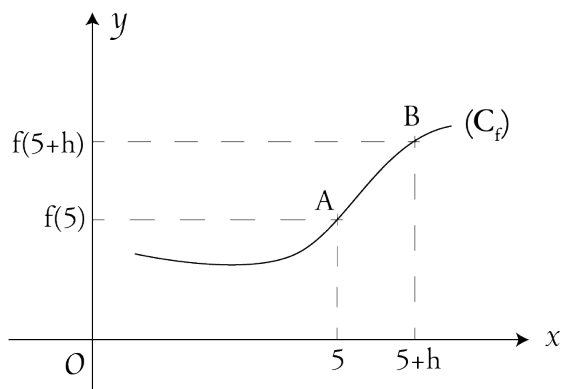


## J'ai appris ma leçon et j'ai retravaillé mes exercices

1. Définition du taux variation d'une fonction  $f$  entre  $a$  et  $a + h$ ,  $h \neq 0$ .
2. Déterminer le taux de variation de la fonction carré  $f$  définie par  $f(x) = x^2$  entre  $2$  et  $2 + h$ ,  $h \neq 0$ .
3. Interpréter géométriquement le taux de variation de la fonction  $f$  entre  $5$  et  $5 + h$ ,  $h \neq 0$ , ci-dessous :

La courbe  $(C_f)$  est représentative de la fonction  $f$



4. Comment écrit-on l'équation de la courbe  $(C_f)$  ci-dessus ?
5. Les points A et B ont pour coordonnées respectives  $(5; 2)$  et  $(5,1; 2,05)$ .  
Quelle est la pente de la droite  $(AB)$  ?