

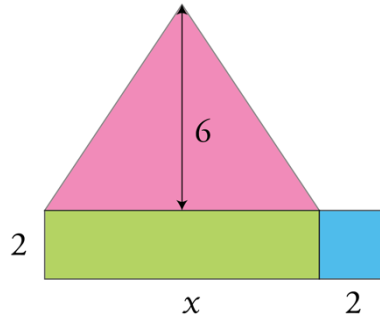
Fonctions et tracés

correction

exercice 1

Nous avons démontré que l'aire $A(x)$ de la figure ci-dessous est donnée par la relation

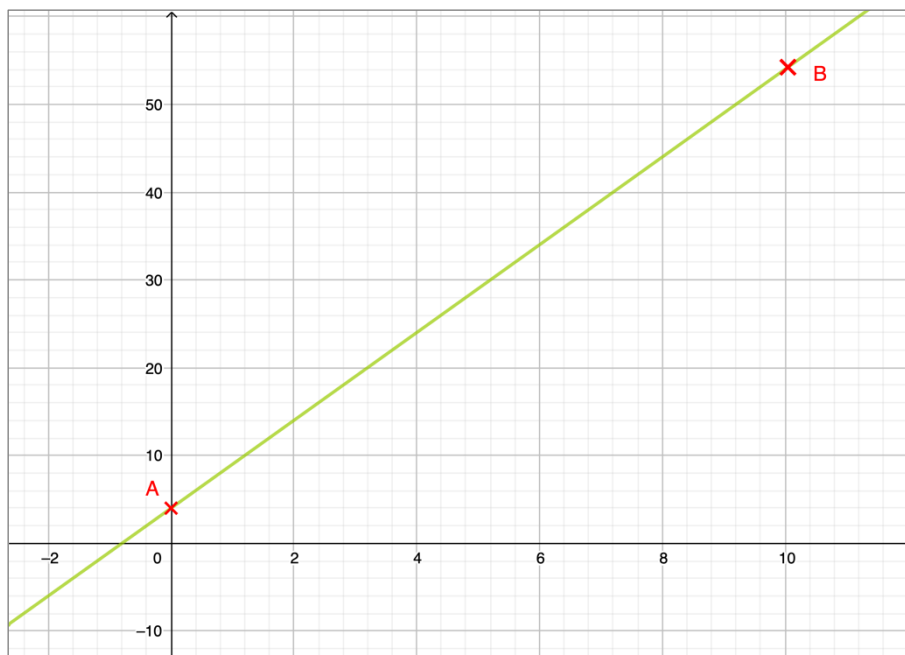
$$A(x) = 5x + 4.$$



1. Représentation graphique de la fonction $A: x \mapsto 5x + 4$.

Tableau de valeurs

x	0	10
A(x)	4 (ordonnée à l'origine)	54



2. La fonction A est une fonction affine car $A(x) = ax + b$ avec $a = 5$ et $b = 4$.
3. La représentation graphique de la fonction A est une droite.
4. L'expression $y = 5x + 4$ est appelée équation réduite de la droite représentative de la fonction A.
5. La pente de la droite est 5 (le coefficient a).
6. L'ordonnée à l'origine sur la droite est 4 (le coefficient b).