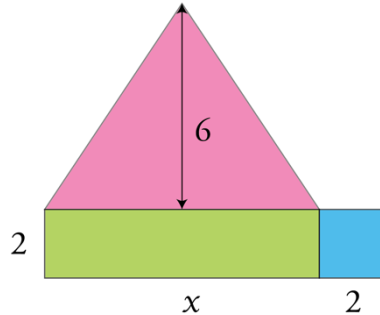


Fonction affine

correction

1. L'aire $A(x)$ de la figure est égale à : $A(x) = 2x + 2 \times 2 + \frac{6 \times x}{2} = 2x + 4 + 3x$.

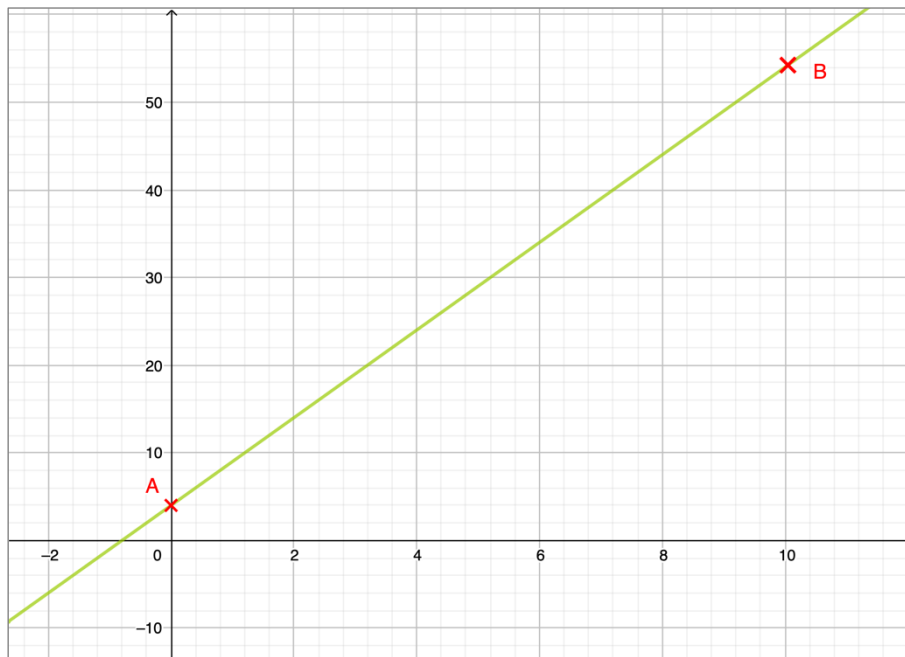
Donc : $A(x) = 5x + 4$



2. Représentation graphique de la fonction $A : x \mapsto 5x + 4$.

Tableau de valeurs

x	0	10
A(x)	4 (ordonnée à l'origine)	54



3. La fonction A est une fonction affine car $A(x) = ax + b$ avec $a = 5$ et $b = 4$.

4. La représentation graphique de la fonction A est une droite.

5. L'expression $y = 5x + 4$ est appelée équation réduite de la droite représentative de la fonction A.

6. La pente de la droite est 5 (le coefficient a).

7. L'ordonnée à l'origine sur la droite est 4 (le coefficient b).