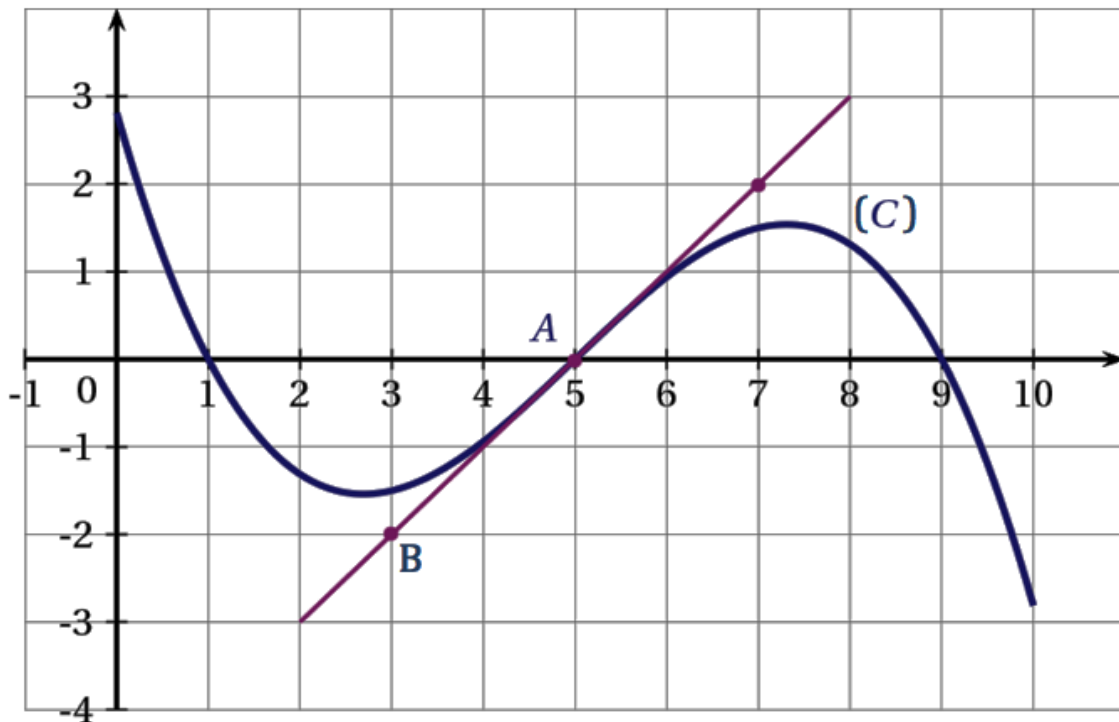


convexité et point d'inflexion

Soit la fonction f la fonction représentée graphiquement ci-dessous.



1. Recopier et compléter le tableau de variation de la fonction f' ci-dessous en justifiant chacun des résultats fournis. Les tangentes utiles à la compréhension des raisonnements seront tracées sur les figures annexées et les calculs seront justifiés.

x	0	1	2	3	4	5	6	7	8	9	10
$f'(x)$											

2. La fonction f est-elle convexe, concave ? Sur quel intervalle ? Justifier de deux manières différentes les réponses fournies.
3. Que peut-on dire du point A ?

ANNEXE

