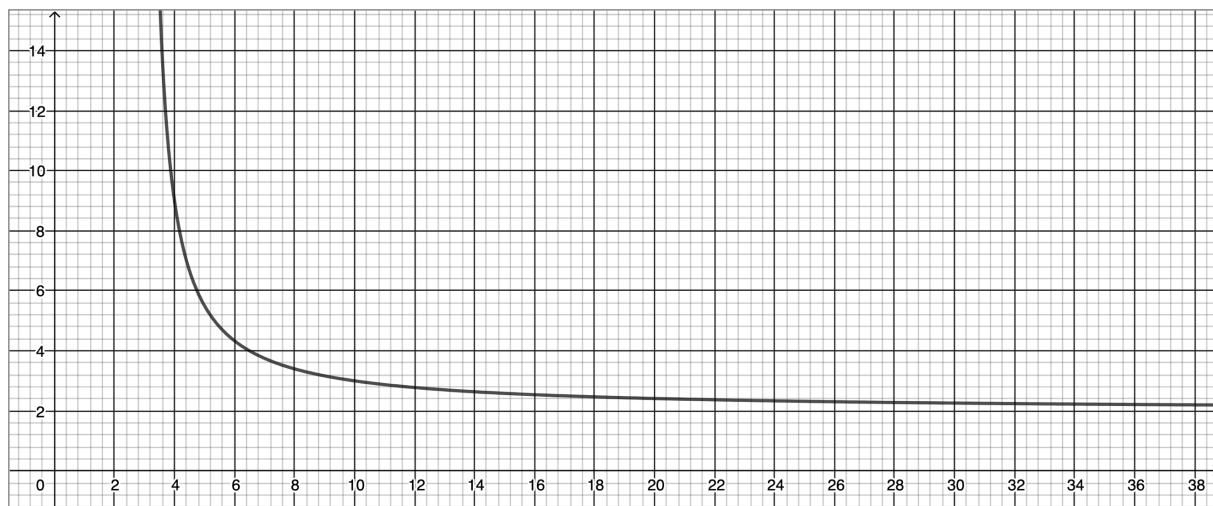


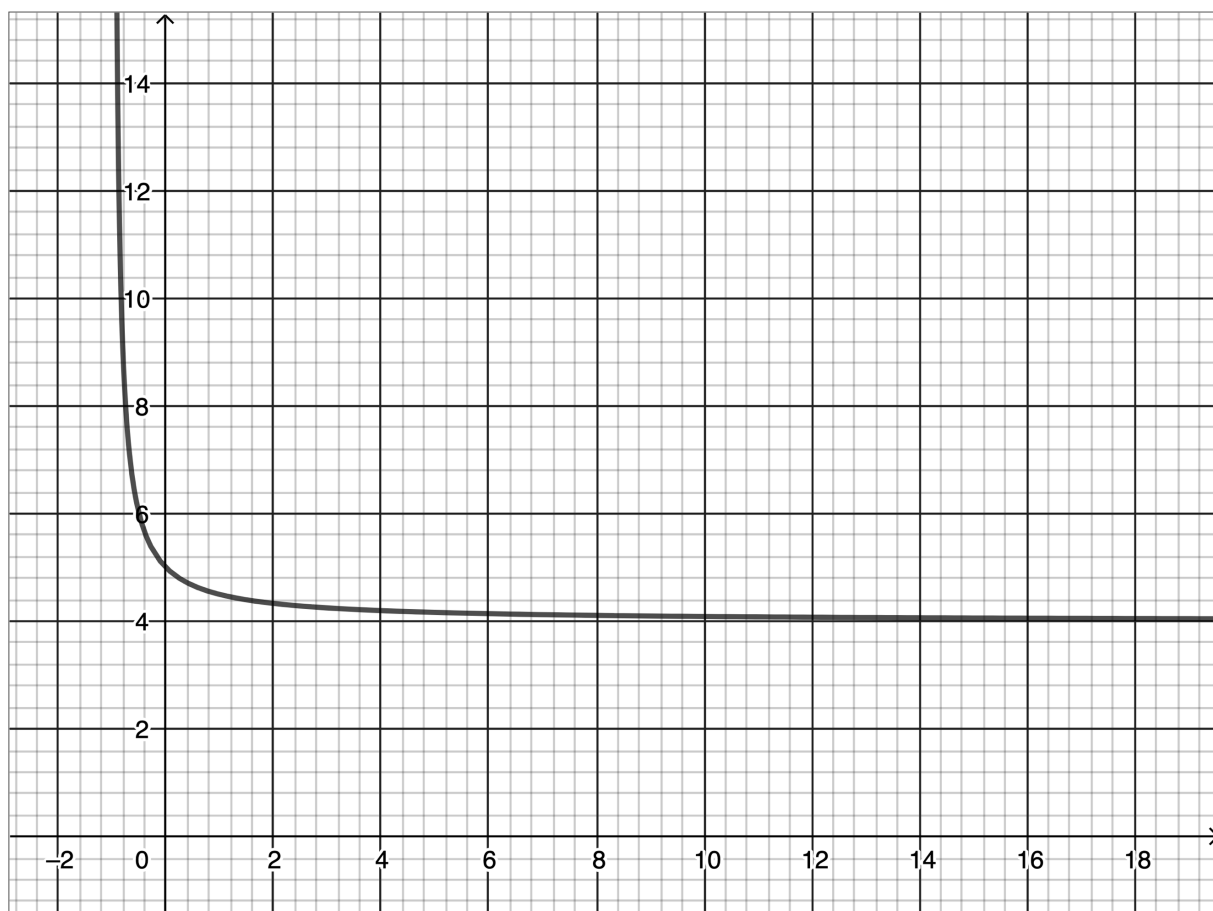
Exercice 16, page 239



On a $\lim_{x \rightarrow \infty} g(x) = 2$, donc la droite horizontale d'équation $y = 2$ est une asymptote à la courbe représentative de la fonction g .

On a $\lim_{x \rightarrow 3} g(x) = +\infty$, donc la droite verticale d'équation $x = 3$ est une asymptote à la courbe.

Exercice 18, page 239



On a $\lim_{x \rightarrow \infty} f(x) = 4$, donc la droite horizontale d'équation $y = 4$ est une asymptote à la courbe représentative de la fonction f .

On a $\lim_{x \rightarrow -1} f(x) = +\infty$, donc la droite verticale d'équation $x = -1$ est une asymptote à la courbe.